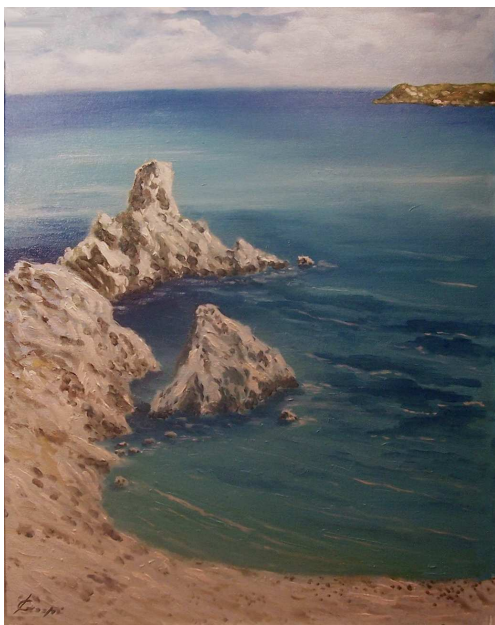




*La invitiamo a visitare la mostra
dell'artista Silvano Crespi,
che si terrà dal 17 al 30 aprile 2010.*



Orari:
feriali: 9,00 – 12,00 / 16,00 – 19,00
festivi: chiuso

via Borgo Punta 187, 44123 Ferrara (Italy)
Tel. +39/0532/75.44.61 - +39/328.47.53.136
www.albagallery.com - www.albagallery.net
e-mail: albanetwork@tiscali.it